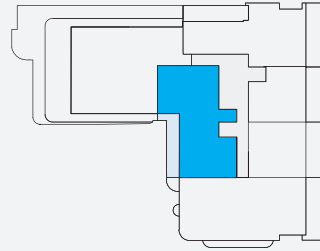


UNIDAD 502



Planta N5 N + 13.00
Escala 1:1000

UNIDAD 502_2D	
Área Propia	99.97 M2
Terraza cubierta	15.52 M2
Terraza descubierta	- M2
Área total uso exclusivo	115.49 M2
Cuota parte de espacios comunes	81.00 M2
Área total	196.49 M2

OBSERVACIONES: El área propia incluye 100% de superficie de los muros exteriores, 100% de muros interiores, 100% de muros separativos con áreas comunes, 100% de ductos internos a la unidad y 50% de muros separativos entre unidades.

NOTA: Todos los planos de plantas y elementos que allí se describen corresponden al anteproyecto y están sujetos a posibles modificaciones.
Las dimensiones indicadas son aproximadas.
La empresa constructora podrá realizar sin notificación previa variantes de orden estético o utilitario, tanto en bienes comunes como propios -siempre dentro de la admitido por la reglamentación municipal vigente-.
No se indican proyecciones de vigas y/o cielorrasos bajos.

Versión actualizada en Julio 2018.

