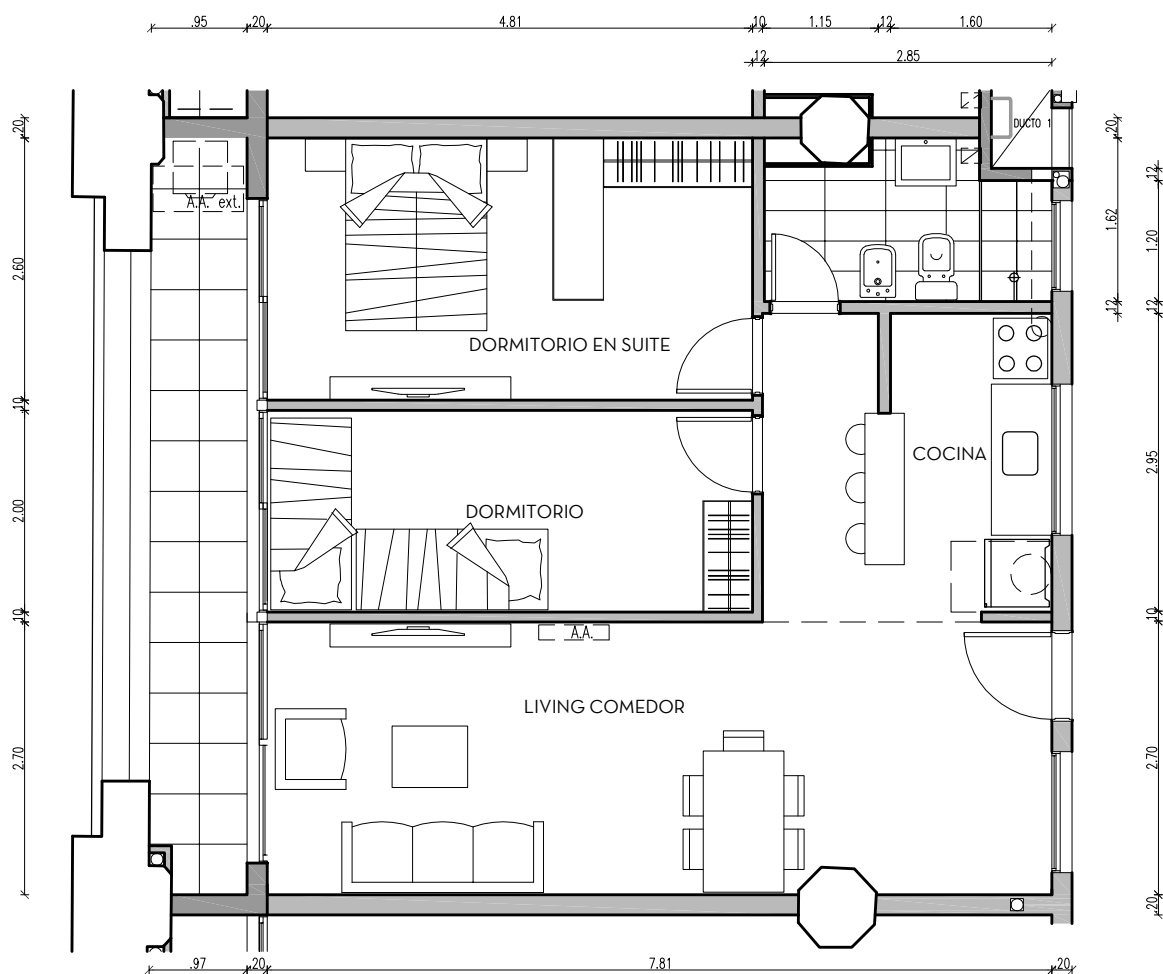


UNIDAD DO59

Area Total	87m ²
Area Interna	62m ²
Terraza Cubierta	10m ²
Terraza Descubierta	--
Espacios Comunes	15m ²



ALTOS DEL LIBERTADOR
CONDOMINIO URBANO

PINTO-TUROVLIN
arquitectos asociados

En el cálculo de área total de las unidades se incluye: el 100% de los metros cuadrados interiores, 100% de los muros exteriores, 100% de los muros interiores, 100% de los muros separativos de áreas comunes, 100% de ductos internos de la unidad, el 50% de muros separativos entre unidades y la cuota parte de la superficie de espacios comunes. Este criterio no coincide con el criterio del plano de mensura. Las dimensiones pueden sufrir variaciones. El equipamiento es a modo ilustrativo.